



ARCHITECTURE & DESIGN
ARCH. SARA COLUCCIELLO

STUDIO TECNICO
Via S. Maria Maddalena, 10
00187 Roma, Italia

PROG. E DL IMPANTI:
IMZ ELETTR.
SARANGE
AGUSTICES
PROGETTO:
ART. 53 L.R. 24/2017 - PROCEDIMENTO UNICO
PER NUOVA COSTRUZIONE DI FABBRICATO
INDUSTRIALE AD USO MAGAZZINO

PROG. ARCHITETTONICO:
ARCH. SARA COLUCCIELLO
PROPRIETA':
CBM S.r.l.

PROG. ED. OPERE IN CALCE METALLICHE:
ARCH. SARA COLUCCIELLO
COMITENTE:
CHIMAR S.p.a.

ELABORATO:
GROTTI ING. LORIS
COMITENTE:
CHIMAR S.p.a.

ELABORATO:
GROTTI ING. LORIS
COMITENTE:
CHIMAR S.p.a.

ELABORATO:
GROTTI ING. LORIS
COMITENTE:
CHIMAR S.p.a.

ELABORATO:
GROTTI ING. LORIS
COMITENTE:
CHIMAR S.p.a.

ELABORATO:
GROTTI ING. LORIS
COMITENTE:
CHIMAR S.p.a.

ELABORATO:
GROTTI ING. LORIS
COMITENTE:
CHIMAR S.p.a.

ELABORATO:
GROTTI ING. LORIS
COMITENTE:
CHIMAR S.p.a.

ELABORATO:
GROTTI ING. LORIS
COMITENTE:
CHIMAR S.p.a.

ELABORATO:
GROTTI ING. LORIS
COMITENTE:
CHIMAR S.p.a.

ELABORATO:
GROTTI ING. LORIS
COMITENTE:
CHIMAR S.p.a.

ELABORATO:
GROTTI ING. LORIS
COMITENTE:
CHIMAR S.p.a.

ELABORATO:
GROTTI ING. LORIS
COMITENTE:
CHIMAR S.p.a.

ELABORATO:
GROTTI ING. LORIS
COMITENTE:
CHIMAR S.p.a.

ELABORATO:
GROTTI ING. LORIS
COMITENTE:
CHIMAR S.p.a.

ELABORATO:
GROTTI ING. LORIS
COMITENTE:
CHIMAR S.p.a.

ELABORATO:
GROTTI ING. LORIS
COMITENTE:
CHIMAR S.p.a.

ELABORATO:
GROTTI ING. LORIS
COMITENTE:
CHIMAR S.p.a.

ELABORATO:
GROTTI ING. LORIS
COMITENTE:
CHIMAR S.p.a.

ELABORATO:
GROTTI ING. LORIS
COMITENTE:
CHIMAR S.p.a.

ELABORATO:
GROTTI ING. LORIS
COMITENTE:
CHIMAR S.p.a.

ELABORATO:
GROTTI ING. LORIS
COMITENTE:
CHIMAR S.p.a.

ELABORATO:
GROTTI ING. LORIS
COMITENTE:
CHIMAR S.p.a.

ELABORATO:
GROTTI ING. LORIS
COMITENTE:
CHIMAR S.p.a.

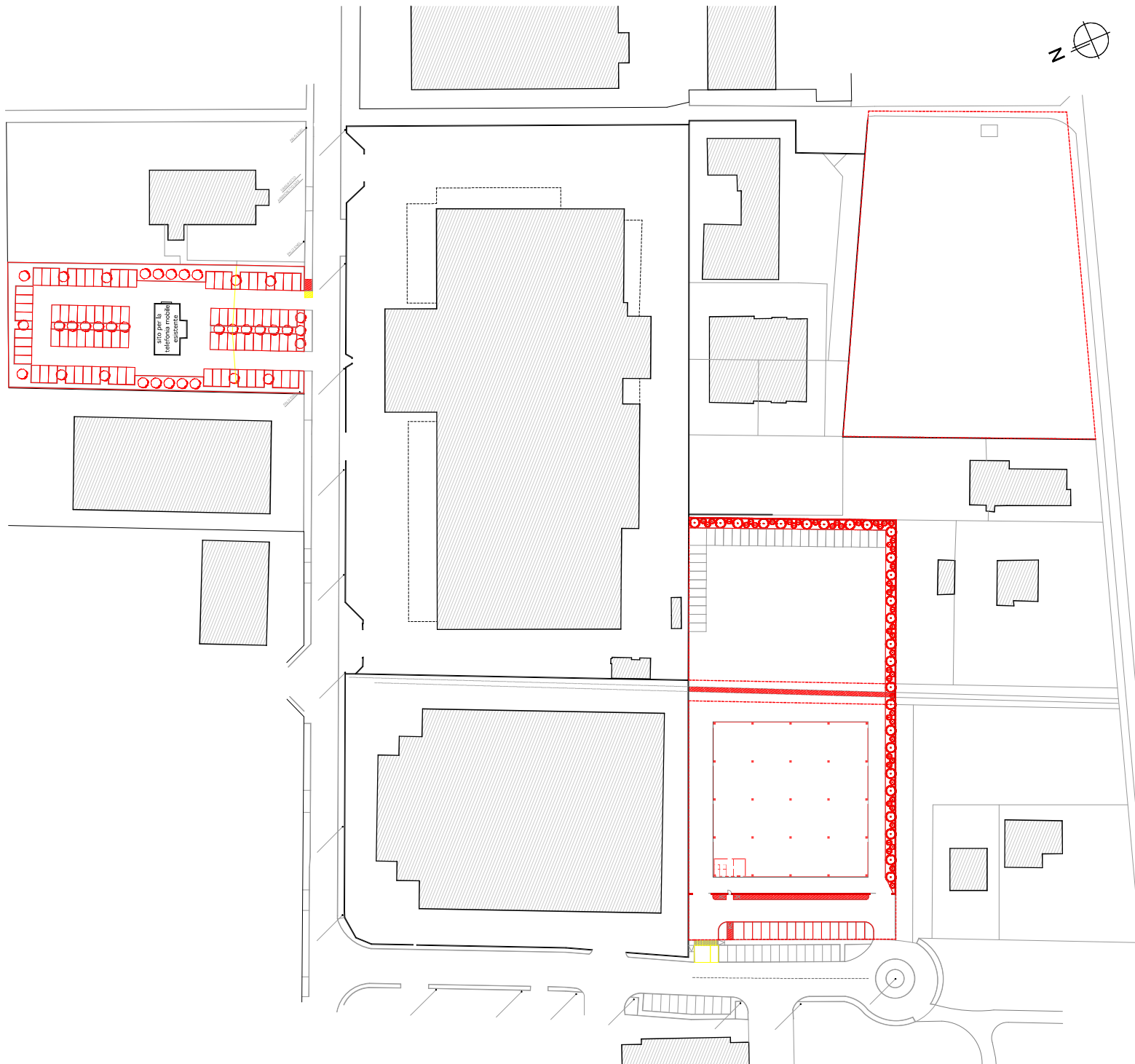


TAVOLA:

3

PLANIMETRIA GENERALE - SINOTTICA

DATA:
LUGLIO 2023

SCALA:
1:500

ASSEGNAMENTO:

PROPRIETA'

COMITENTE

L. PROGETTISTA